

Инвестиционный потенциал Удомельского городского округа с мерами поддержки МОНОГОРОДА.РФ



Рихтер Рем Аркадиевич, Глава Удомельского городского округа
тел.: 8 (48255) 5-49-72, 5-43-35, +7 (910) 640-68-25, e-mail: rihter.rem@yandex.ru

Колесникова Марина Александровна, руководитель комитета по управлению имуществом и земельным отношениям Администрации Удомельского городского округа
тел.: 8 (48255) 5-48-34, 5-40-21, +7 (910) 640-97-14, e-mail: KUlIZO6935@yandex.ru

Цветкова Ксения Борисовна, руководитель отдела экономического развития, потребительского рынка и предпринимательства Администрации Удомельского городского округа
тел.: 8 (48255) 5-31-56, +7 (915) 736-52-60, e-mail: econ_okrug@mail.ru

Курасова Екатерина Андреевна, заместитель руководителя отдела экономического развития, потребительского рынка и предпринимательства Администрации Удомельского городского округа
тел.: 8 (48255) 5-05-21, +7 (962) 242-21-41, e-mail: econ_okrug@mail.ru

[Ознакомиться с презентацией можно на официальном сайте в разделе "Информация для бизнеса"](#)

Преимущества Удомельского городского округа



Низкий тариф на потребление электроэнергии для резидентов



Удобное географическое положение



Наличие достаточного количества молодых перспективных кадров



**Удомельский городской округ – моногород
(доступна поддержка МОНОГОРОДА.РФ)**

Преимущества Удомельского городского округа как моногорода



ПРОГРАММЫ ПОДДЕРЖКИ МОНОГОРОДОВ (на федеральном уровне)

- **Софинансирование** расходов бюджетов субъектов РФ и МО в целях реализации мероприятий по строительству и (или) реконструкции объектов инфраструктуры, необходимых для реализации инвестиционных проектов в моногородах - **до 95%**
- **Льготное возвратное финансирование**
 - заём от 10 не более 250 млн руб. (ставка 0% годовых)
 - заём от 250 и до 1 000 млн руб. (ставка 5% годовых)
 - срок до 15 лет



ПРОГРАММЫ ПОДДЕРЖКИ МОНОГОРОДОВ (в Тверской области)

Ставка - 2% ГОДОВЫХ (единая для любого срока)

Виды деятельности субъекта МСП - производство, сельское хозяйство, туристическая деятельность, ремесленничество, торговля и услуги

Срок займа

18 мес. (на пополнение оборотных средств)

36 мес. (на приобретение, ремонт или модернизацию основных средств)

Максимальная сумма займа - 5 млн руб.

Удомельский городской округ - перспективная территория опережающего социально-экономического развития в моногороде

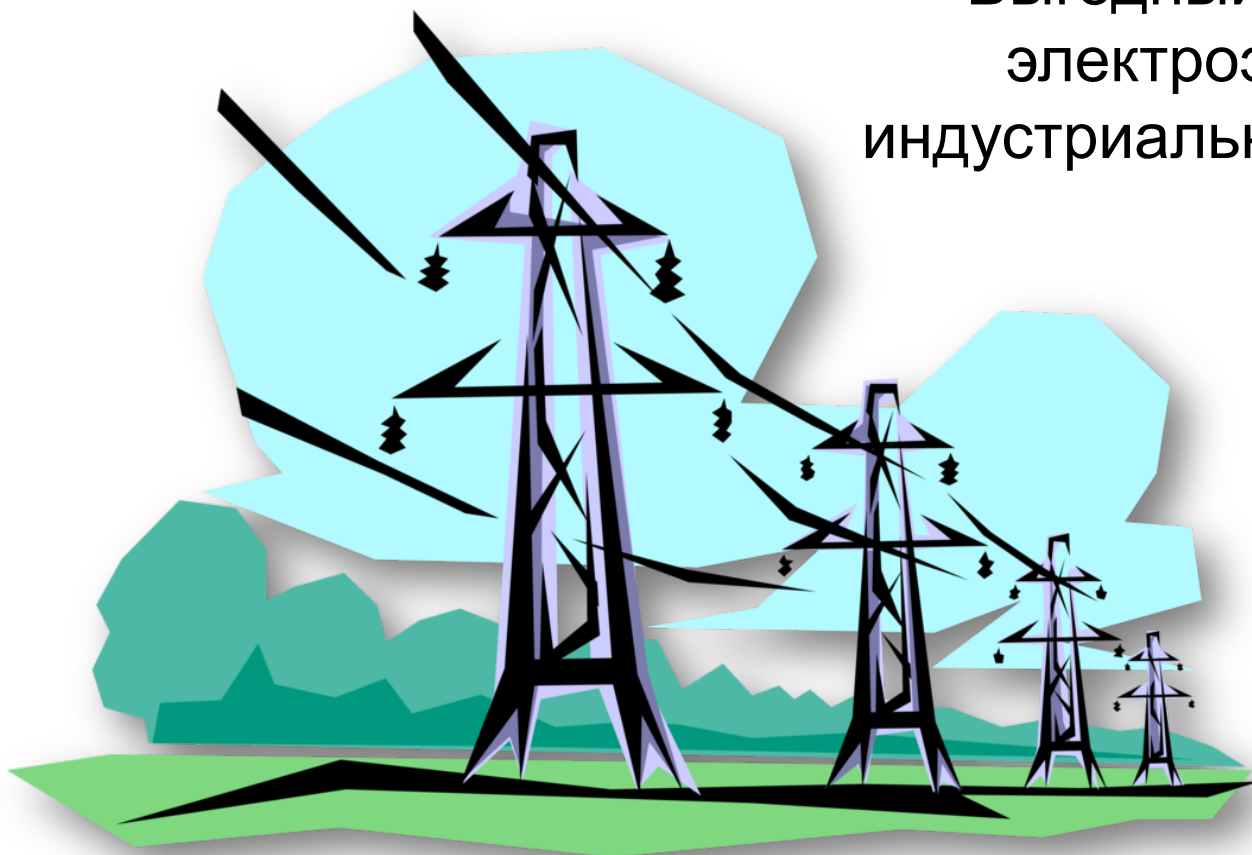
(в июне 2021 года подана заявка в Минэкономразвития Тверской области, ведётся подбор резидентов)

Низкая стоимость электроэнергии

Выгодный тариф на потребление
электроэнергии для резидентов
индустриального парка MSB-Удомля

3 руб. / кВт*ч

ПС 110/10 кВ
мощностью 80 МВт
с прямым технологическим
присоединением
к сетям КАЭС



Удомля – город между двух столиц



Москва 350 км



Ярославль 350 км



Тверь 180 км



Санкт-Петербург 400 км

САНКТ-ПЕТЕРБУРГ

УДОМЛЯ

ЯРОСЛАВЛЬ

ТВЕРЬ

МОСКВА



Стабильно развивающееся
градообразующее предприятие –
Калининская АЭС

Предприятия Удомельского городского округа:

Крупные 243

ИП 618

Малые и микро 228

КФХ 6

Социальная инфраструктура и кадры

Услуги проживания и питания

- ✓ **3** гостиницы (271 койко-место)
- ✓ **55** объектов общественного питания

Здравоохранение

- ✓ ФБУЗ «Центральная медико-санитарная часть № 141» ФМБА России



34 776 чел.

М 47%

Ж 53%



Образование

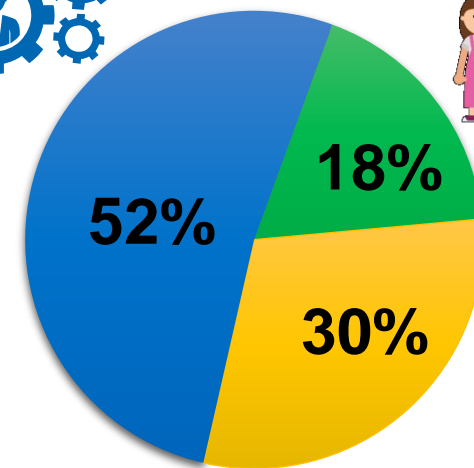
- ✓ **7** детских садов
- ✓ **12** школ
- ✓ Городской молодежный центр «Звездный»
- ✓ ГБПОУ «Удомельский колледж»

Культура и спорт

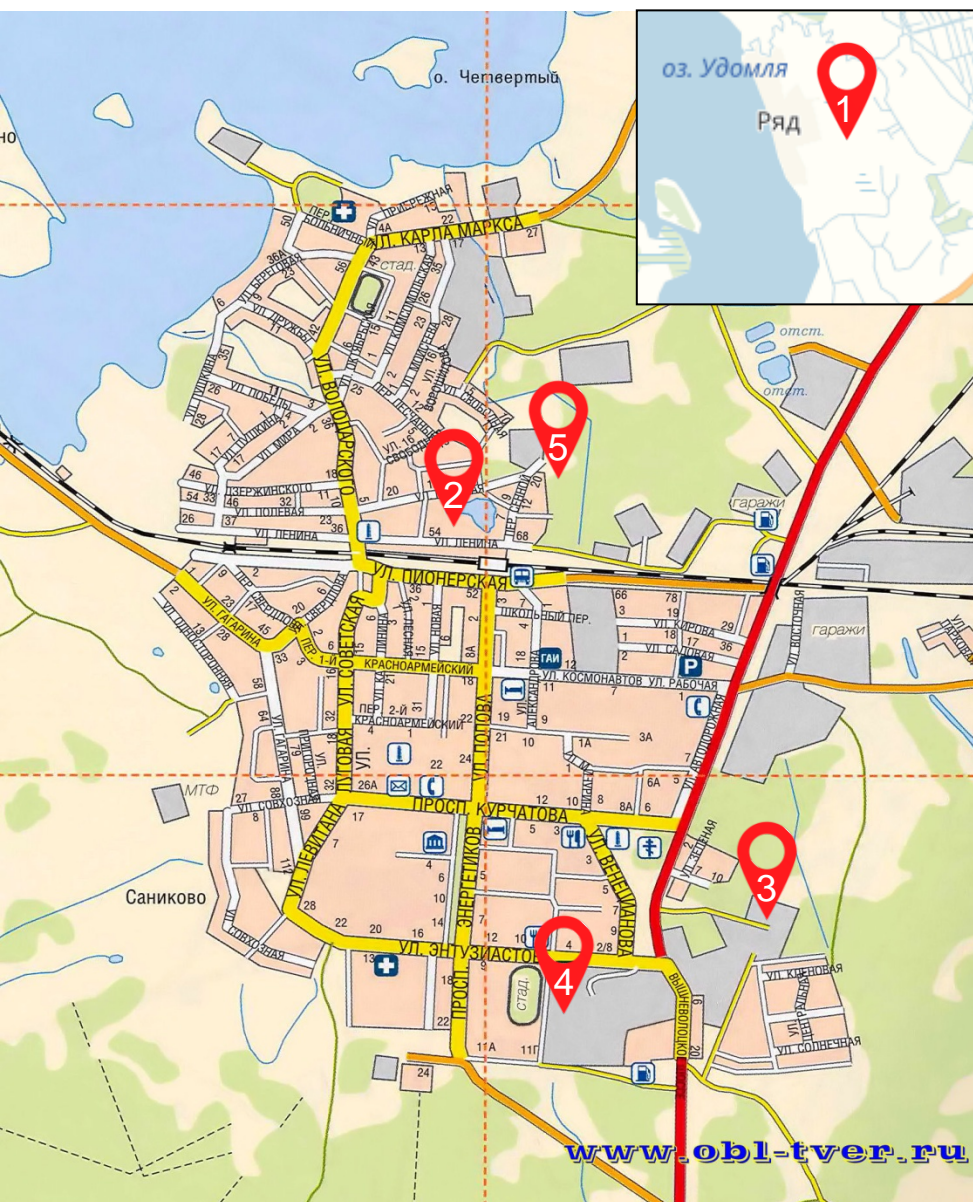
- ✓ **36** учреждений культуры
- ✓ Лыжероллерная трасса
- ✓ Лыжная база
- ✓ Физкультурно-оздоровительный спортивный комплекс (ФОСК)
- ✓ Концертный зал ЦОИ КАЭС на 500 мест
- ✓ Кинотеатр «Панорама»
- ✓ Центр культуры и искусства – дача «Чайка» художника В.К. Бялыницкого-Бируля
- ✓ Удомельский краеведческий музей
- ✓ Лыжная база «Соколиные горы»
- ✓ Храмы и часовни РПЦ **20**



Ср.возраст - 41



Потенциальные промышленные площадки



1

Тип: браунфилд

Собственник:
Администрация
Удомельского г.о.
Удомельский
городской округ

S: 6,7335 га

3 КТП 6/04
630 кВА

2

Тип: браунфилд

Собственник:
ООО «КИТ»
г. Удомля,
переулок Гусева, 2

S: 1,4953 га

ПС-110/35/10кВ

3

Тип: браунфилд

Собственник:
ООО «КИТ»
г. Удомля, улица
Тепличная, 1

S: 2,0029 га

ПС-110/35/10кВ

4

Тип: браунфилд

Собственник:
ООО «КИТ»
г. Удомля, улица
Энтузиастов, 9

S: 2,055 га

ПС 35/10кВ

5

Тип: браунфилд

Собственник:
ООО «КИТ»
г. Удомля,
переулок
Сенной, 22

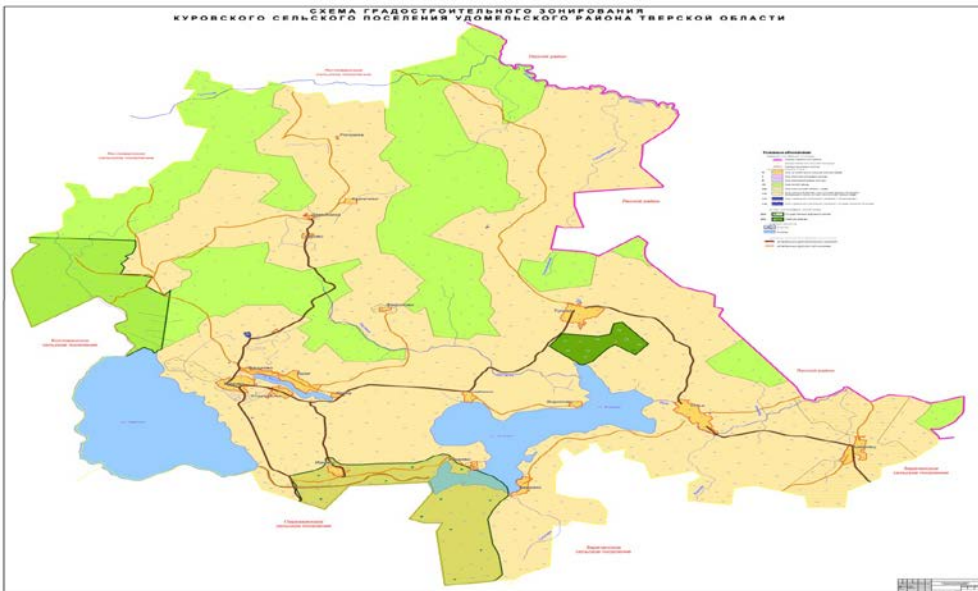
S: 6,123 га

ПС-110/35/10кВ,
максимальная
мощность
0,39 МВт

Свободные земельные участки и имущество

Местоположение площадки:

Удомельский городской округ, район д. Курово - КН земельного участка 69:35:0000010:99



Общая площадь	4 086,52 га
Категория земель	Земли сельскохозяйственного назначения
Наличие производственных объектов	Отдельные комплексы зданий (ангары, склады, фермы), прилегающие к территориям сельских населенных пунктов
Наличие транспортной инфраструктуры	Автодорога с твердым покрытием от площадки до г. Удомля
Водоснабжение	Есть
Электроснабжение	Есть

Официальный сайт муниципального образования:

«Удомельский городской округ» <http://udomelskij-okrug.ru/> → «Предпринимателям» →

➤ Инвестиционные площадки

➤ Информация для фермеров

➤ Информация для бизнеса

Меры государственной поддержки МСП

Перечень муниципального имущества для СМП

Перечень земельных участков сельскохозяйственного назначения

Перечень свободных земельных участков сельскохозяйственного назначения, относящихся к муниципальной собственности

Индустриальный парк MSB-Удомля



Якорный резидент - ЗАО «Агрохолдинг ЭкоРос»

- Работает мини-ЦОД
- Ведётся поиск потенциальных резидентов и инвесторов с энергоёмким производством

Общая площадь	145 га
Электроснабжение	ПС 110/10 кВ мощностью 80 МВт с прямым технологическим присоединением к сетям КАЭС
Теплоснабжение	существующая мощность тепловой магистрали – 7,8 Гкал, разрешённая мощность – 39,9 Гкал (46 МВт) (в котельной расход газа – 6 145 м ³ /ч, электрической энергии – 450 кВт*ч)
Водоснабжение	автономная система с централизованной водоочисткой, свободная мощность 33,5 куб.м/ч
Управляющая компания	ООО «ЭмЭсБи Кэпитал Груп»

Индустриальный парк MSB-Удомля

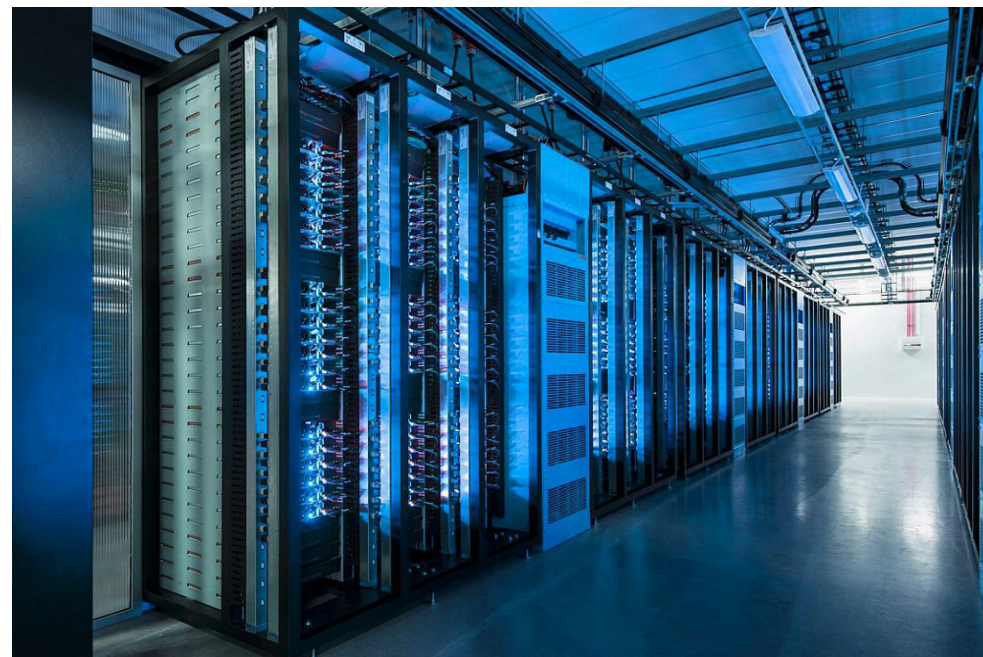


Условия для резидентов	
Годовой размер арендной платы за земельные участки	В размере кадастровой стоимости земельных участков
Стоимость 1 кВт*ч электроэнергии	2,5 руб.
Стоимость 1 Гкал/ч тепловой энергии	490 руб.

Базовые услуги:

- аренда инженерно подготовленных земельных участков;
- обеспечение доступа к энергетическим ресурсам.





ЦОД «Калининский» - головной в сети дата-центров проекта «Менделеев», крупнейший ЦОД в России и Европе.

- ✓ Реализуется Концерном «Росэнергоатом» в партнерстве с ПАО «Ростелеком».
- ✓ Общая мощность дата-центра - 80 МВт.
- ✓ Принял первых клиентов более чем на 4 000 стойко-мест.
- ✓ Построен в рамках реализации Государственной программы «Цифровая экономика РФ».

- ✓ **1-ая очередь – 48 МВт (3 здания ЦОД и административные здания) сдана в эксплуатацию в 2018 году. Включает до 4 800 серверных стоек с проектной мощностью потребления электроэнергии от 6 кВт в расчете на одну стойку.**
- ✓ **2-ая очередь – 32 МВт – для площадки под размещение модульных/контейнерных ЦОД.**



**Приглашаем и будем рады видеть Вас
в Удомельском городском округе!**