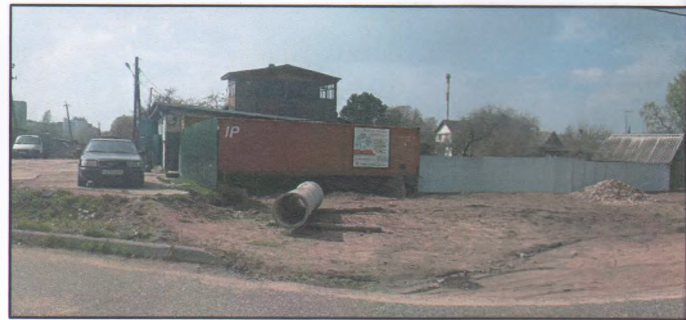
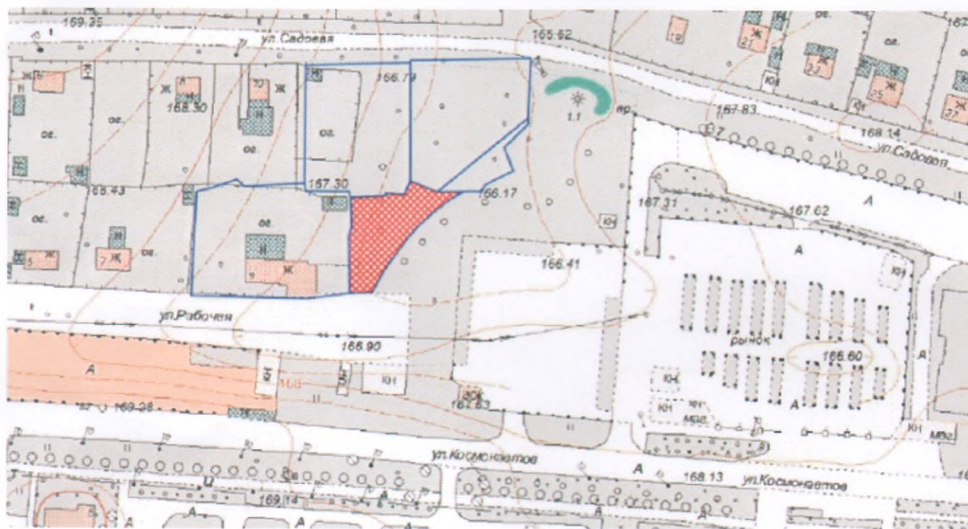


Информационная презентация к публичным слушаниям
 на отклонение от предельных параметров размещения объектов
 с кадастровым номером 69:48:0080216:31
 расположенного по адресу: Тверская обл., Удомельский район, с/пос. "Зона объектов транспорта", д. 18





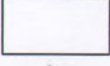
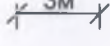


Фрагмент карты
 топографической съемки УГО



Ситуационная схема
 с элементами кадастрового деления



Испрашивается
 отклонение минимальных
 северной и северозападных
 земельного участка

-  - место допустимого отклонения
-  - границы рассматриваемого земельного участка
-  - границы участка
-  - минимальные отступы 3 м
-  - проектируемая граница земельного участка
-  - часть проектируемой территории, являющаяся границей земельного участка

Весь земельный участок
 "Зона объектов транспорта"

Фрагмент карты

аниям по вопросу предоставления разрешения
 разрешенного строительства земельного участка
 0080216:31, площадью 658кв.м.,
 ий городской округ, г.Удомля, ул. Рабочая, з/у 9а



разрешение на
 льного отступа от
 -западной границы
 участка - 3м

словные обозначения:

имого размещения зданий, сооружений;

матрицаемого земельного участка;

тков смежных землепользователей;

отступы от границ земельного участка, м;

е здание, сооружение;

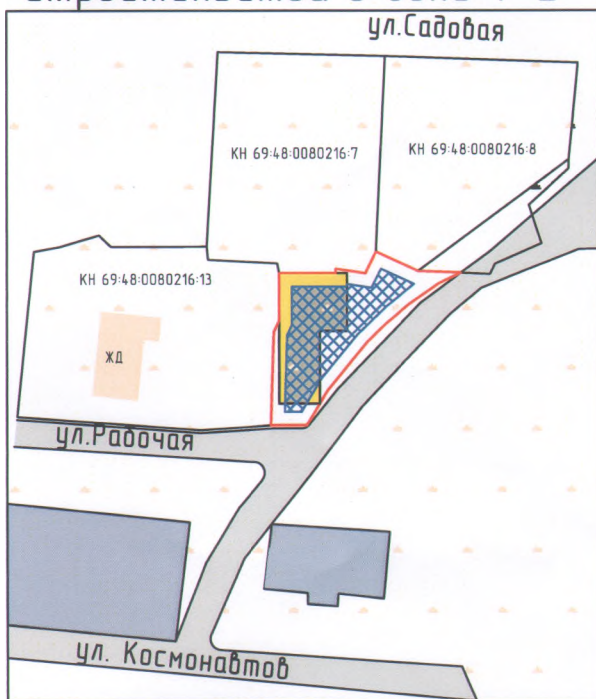
ируемого здания, сооружения, расположенная за
 допустимого размещения зданий, сооружений.

к расположен в зоне Т-2
 ртной инфраструктуры"

нт карты градостроительного зонирования
 рабил землепользования и застройки
 МО «Удомельский городской округ»



Ситуация до принятия решения об
 отклонении от предельных
 параметров разрешенного
 строительства в зоне Т-2



Ситуация с учетом принятого решения
 об отклонении от предельных параметров
 разрешенного строительства в зоне Т-2

